


UNIVERSITA' DEGLI STUDI DI PARMA
ABBAZIA DI VALSERENA
 Località Paradigna - Parma

NORME DI COMPORTAMENTO

EMERGENZA INCENDIO

- Le persone presenti nell'edificio in caso di emergenza incendio
- interrompono le attività in corso;
 - avvisano immediatamente il personale della struttura;
 - prendono tutti i propri effetti personali ed abbandonano il locale in emergenza;
 - aiutano le persone in difficoltà chiedendo l'aiuto degli altri presenti;
 - attendono comunicazioni da parte del Responsabile della struttura.

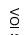





















EMERGENZA TERREMOTO

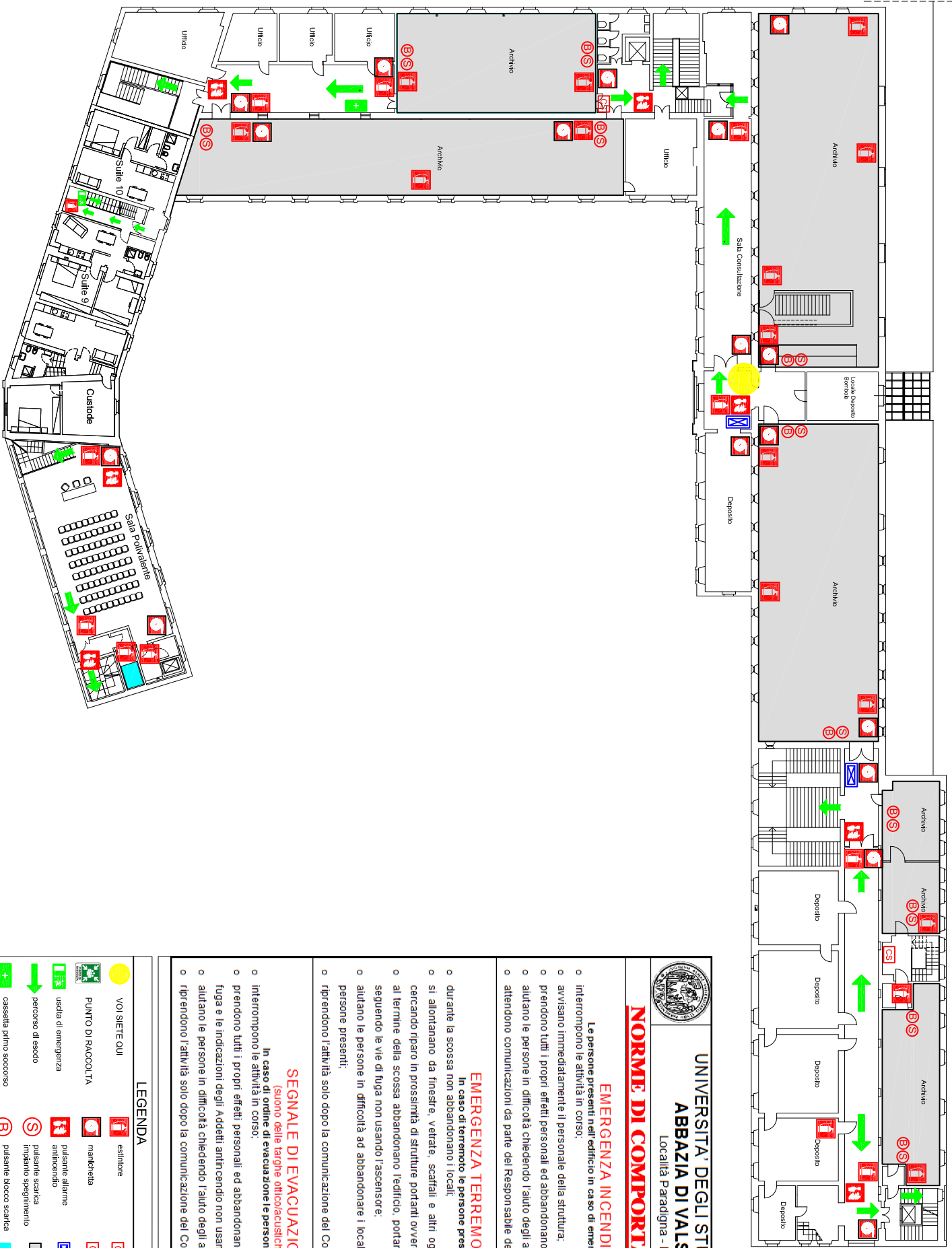
- In caso di terremoto le persone presenti
- durante la scossa non abbandonano i locali;
 - si allontanano da finestre, vetrate, soffitti e altri oggetti che potrebbero cadere cercando riparo in prossimità di strutture portanti ovvero sotto banchi e tavoli;
 - al termine della scossa abbandonano l'edificio, portandosi tutti gli effetti personali, seguendo le vie di fuga non usando l'ascensore;
 - aiutano le persone in difficoltà ad abbandonare i locali chiedendo l'aiuto delle altre persone presenti;
 - riprendono l'attività solo dopo la comunicazione del Coordinatore per l'emergenza.

SEGNALE DI EVACUAZIONE

- (Suono delle targhe ottico/acustiche)
- In caso di ordine di evacuazione le persone presenti**
- interrompono le attività in corso;
 - prendono tutti i propri effetti personali ed abbandonano l'edificio seguendo le vie di fuga e le indicazioni degli Addetti antincendio non usando l'ascensore;
 - aiutano le persone in difficoltà chiedendo l'aiuto degli altri presenti;
 - riprendono l'attività solo dopo la comunicazione del Coordinatore per l'emergenza.

LEGENDA

	VOI SIETE QUI		estintore		CFE	centralina rilevazione fumi
	PUNTO DI RACCOLTA		manichetta		CS	centralina impianto spegnimento automatico locale con impianto di spegnimento automatico
	uscita di emergenza		pulsante allarme antincendio			pulsante scarica impianto spegnimento pulisane liscia scarica impianto spegnimento
	percorso di esodo		kitirane soprasuolo			quadro elettrico di zona
	cassette primo soccorso		attacco autopompa			B
	defibrillatore					



UNIVERSITA' DEGLI STUDI DI PARMA
ABBAZIA DI VALSERENA
 Località Paradigna - Parma

NORME DI COMPORTAMENTO

EMERGENZA INCENDIO

- Le persone presenti nell'edificio in caso di emergenza incendio**
- o interrompono le attività in corso;
 - o avvisano immediatamente il personale della struttura;
 - o prendono tutti i propri effetti personali ed abbandonano il locale in emergenza;
 - o aiutano le persone in difficoltà chiedendo l'aiuto degli altri presenti;
 - o attendono comunicazioni da parte del Responsabile della struttura.

EMERGENZA TERREMOTO

- In caso di terremoto le persone presenti**
- o durante la scossa non abbandonano i locali;
 - o si allontanano da finestre, vetrate, scaffali e altri oggetti che potrebbero cadere cercando riparo in prossimità di strutture portanti ovvero sotto banchi e tavoli;
 - o al termine della scossa abbandonano l'edificio, portandosi tutti gli effetti personali, seguendo le vie di fuga non usando l'ascensore;
 - o aiutano le persone in difficoltà ad abbandonare i locali chiedendo l'aiuto delle altre persone presenti;
 - o riprendono l'attività solo dopo la comunicazione del Coordinatore per l'emergenza.

SEGNALE DI EVACUAZIONE

- (suono delle targhe ottocustodiche)**
- In caso di ordine di evacuazione le persone presenti**
- o interrompono le attività in corso;
 - o prendono tutti i propri effetti personali ed abbandonano l'edificio seguendo le vie di fuga e le indicazioni degli Addetti antincendio non usando l'ascensore;
 - o aiutano le persone in difficoltà chiedendo l'aiuto degli altri presenti;
 - o riprendono l'attività solo dopo la comunicazione del Coordinatore per l'emergenza.

LEGENDA

	VOI SIETE QUI		estintore		centralina rilevazione fumi
	PUNTO DI RACCOLTA		maniglia		centralina impianto spegnimento automatico
	uscita di emergenza		pulsante allarme antincendio		quadro elettrico di zona
	percorso di esodo		pulsante scarica impianto spegnimento		locale con impianto di spegnimento automatico
	cassetta primo soccorso		pulsante blocco scorta impianto spegnimento		spazio calmo



UNIVERSITA' DEGLI STUDI DI PARMA
 ABBAZIA DI VALSERENA – Foresteria
 Località Paradigna - Parma

NORME DI COMPORTAMENTO

Se si sviluppa un incendio nella stanza

- uscire immediatamente dalla stanza chiudendo bene la porta;
- raggiungere il punto dove si trova il pulsante di allarme antincendio e segnalare l'incendio;
- raggiungere l'uscita d'emergenza seguendo l'apposita segnaletica;
- evitare di correre o gridare e mantenere la calma;
- non utilizzare ascensori.

Se udite il segnale di allarme antincendio

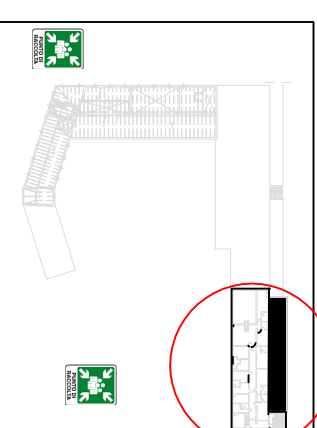
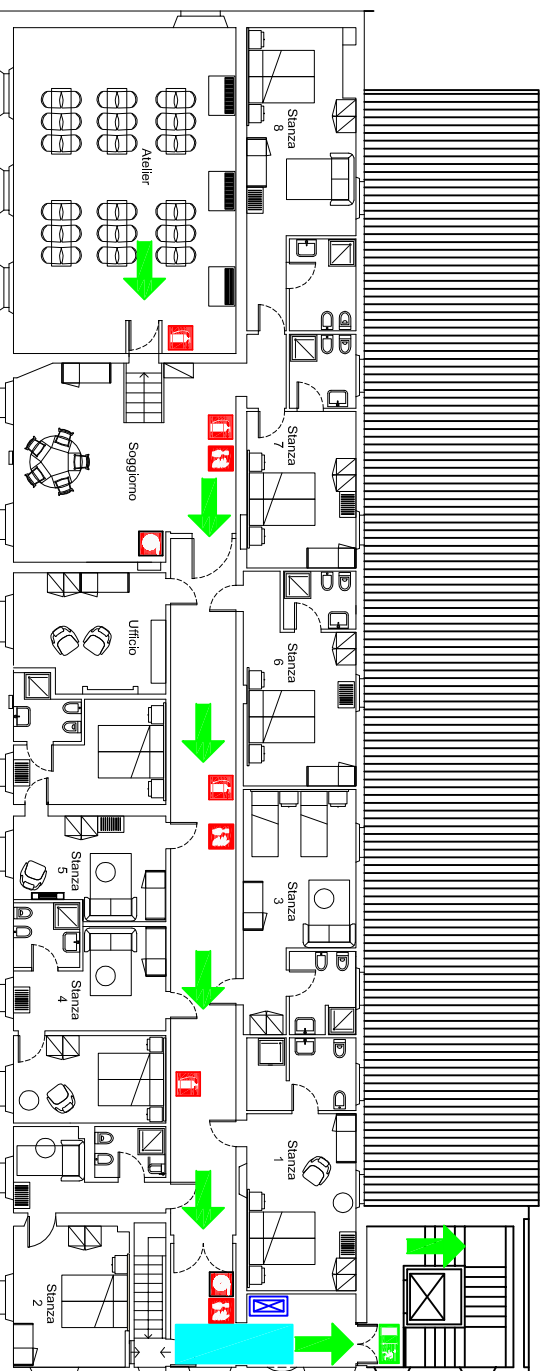
- uscire immediatamente dalla stanza chiudendo bene la porta;
- raggiungere l'uscita d'emergenza seguendo l'apposita segnaletica;
- evitare di correre o gridare e mantenere la calma;
- non utilizzare ascensori.

If a fire develops in the room

- leave the room immediately closing the door;
- press the nearest fire alarm;
- quick reach the safety exit following the appropriate signs;
- do not run or scream and keep calm;
- do not use the lifts.

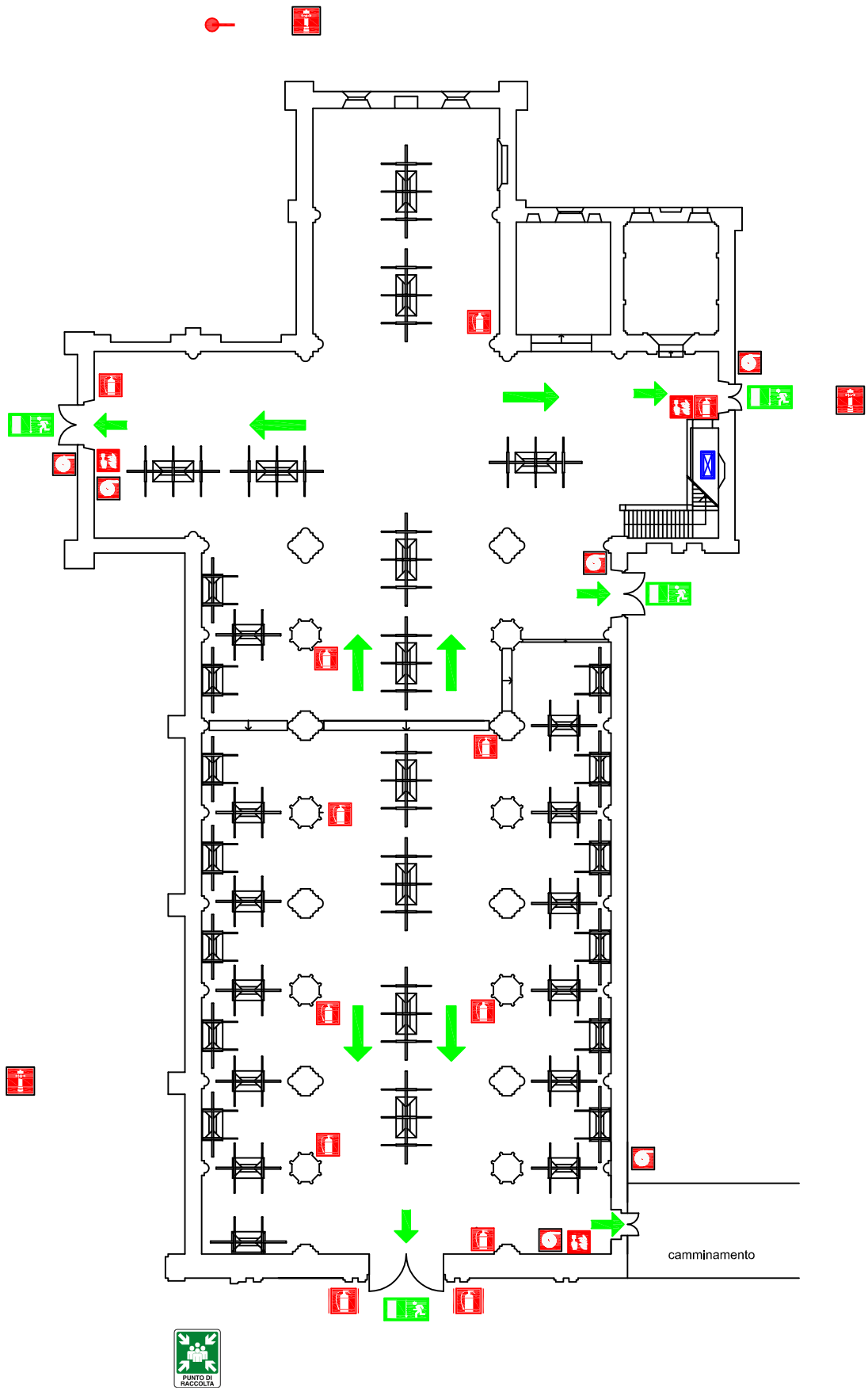
If you hear fire alarm

- leave the room immediately closing the door;
- quick reach the safety exit following the appropriate signs;
- do not run or scream and keep calm;
- do not use the lifts.



LEGENDA

- | | | | |
|--|---------------------|--|--------------------------|
| | VOI SIETE QUI | | estintore |
| | PUNTO DI RACCOLTA | | manichetta |
| | uscita di emergenza | | quadro elettrico di zona |
| | percorso di esodo | | zona calma |



	VOI SIETE QUI		estintore		idrante soprasuolo
	PUNTO DI RACCOLTA		estintore carrellato		attacco autopompa
	uscita di emergenza		manichetta		quadro elettrico di zona
	percorso di esodo		pulsante allarme antincendio		

Università degli Studi di Parma
 Abbazia Valsereana di Paradigna
 Chiesa